

SMART GLAS

Instructions d'utilisation et d'entretien



Bravo ! Vous venez d'acquérir un produit de très grande qualité et très résistant.

Smart Glas est un matériau acrylique de surface robuste et résistant. Il est approprié pour l'application verticale en intérieur. Le matériau homogène et sans pores est hygiénique et conforme au contact alimentaire car résistant aux bactéries et aux moisissures.



Le produit est résistant aux produits chimiques et désinfectants ménagers. Une exposition prolongée à des substances agressives peut laisser des marques ou détériorer le matériau. Reportez-vous au tableau de résistance chimique ci-dessous. Le test de la résistance à d'autres produits chimiques non mentionnés dans ce tableau est du ressort de l'utilisateur.

Substances	Résultat
Acide acétique	Aucune altération visible
Acide citrique	Aucune altération visible
Carbonate de sodium	Aucune altération visible
Eau ammoniacale	Aucune altération visible
Alcool éthylique	Aucune altération visible
Vin blanc, vin rouge, vins sucrés	Aucune altération visible
Bière	Aucune altération visible
Coca	Aucune altération visible
Café en poudre	Aucune altération visible
Thé noir	Aucune altération visible
Jus de cassis	Aucune altération visible
Lait concentré	Aucune altération visible
Eau	Aucune altération visible
Essence	Aucune altération visible
Acétone	Aucune altération visible
Acétate d'éthyle-butyle	Aucune altération visible
Beurre	Aucune altération visible
Huile d'olive	Aucune altération visible
Moutarde	Aucune altération visible
Sel de cuisine	Aucune altération visible
Jus d'oignon	Aucune altération visible
Produit désinfectant	Aucune altération visible
Encre de stylo à bille noire	Aucune altération visible
Encre pour tampons	Aucune altération visible
Produit de nettoyage	Aucune altération visible
Solution de nettoyage	Aucune altération visible

* Des solutions polymères à l'infini



Smart Glas est facile à nettoyer – Les salissures importantes et les marques de doigts peuvent être éliminées avec de l'eau et un chiffon microfibrés. Des nettoyants ménagers liquides peuvent aussi être utilisés pour nettoyer la surface.



Les solvants puissants, les nettoyants spéciaux (p. ex. produits déboucheurs, nettoyants industriels), les produits de récurage agressifs et les substances chimiques puissantes peuvent endommager la surface.

Les taches rebelles peuvent être enlevées avec une éponge douce, des nettoyants ménagers usuels ou un agent nettoyant liquide (non abrasif).

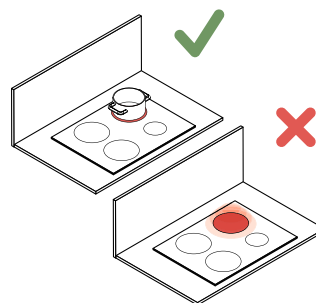
Ne pas utiliser d'éponges abrasives avec une face grattoir (par ex. Scotch Brite, éponges à casseroles, etc.) ni brosses qui peuvent rayer la surface en cas d'appui excessif.

Ne pas recourir à des procédés de nettoyage mécaniques, tels que le nettoyage avec des lames de rasoir, des couteaux ou des racloirs, car ils peuvent rayer la surface et endommager la couche résistante à l'abrasion.



Smart Glas a la capacité de rendre d'excellents effets de profondeur. La surface est recouverte d'une couche haute brillance ou mate résistante aux rayures et à l'abrasion, permettant d'éviter en grande partie des marques usuelles laissées par l'usage domestique.

En cas d'usage inapproprié, comme des plaques de cuisson allumées durablement et non recouvertes ou en cas de contact direct avec des casseroles / poêles chaudes, etc., la surface pourrait subir des dommages dus à la chaleur.



Utilisation conforme et non conforme